

DM336

業者様へ...本書はお客様へお渡し下さい。
お客様へ...本書は大切に保管して下さい。

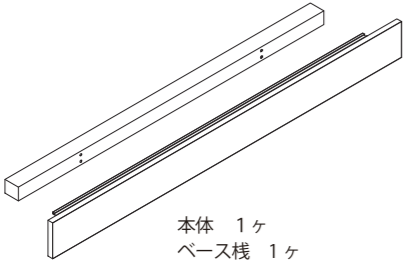
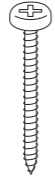

WALL RACK

壁付けラック

●取付け場所
木質の壁・木棧

長押しラック D50

梱包内容

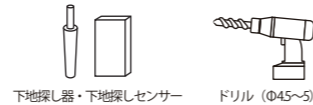
 <p>本体 1ヶ ベース棧 1ヶ</p>	 <p>長ネジ MR4097・MR4064・MR4062 10本 MR4098・MR4065・MR4063 18本</p>	 <p>短ネジ MR4097・MR4064・MR4062 4本 MR4098・MR4065・MR4063 6本</p>
--	--	--

《取付前に下記注意事項を必ずお読み下さい》

—— 不用意・不適切な取付は事故につながる恐れがあります ——

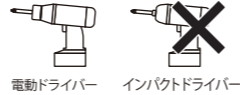
- 工具等の取り扱いには充分ご注意ください。
- プラスドライバーの先端十字は、ネジの十字と合ったものをご使用ください。
- 取付の際は、製品部材・部品の角でのケガや、床・壁など、室内を傷つけないようご注意ください。
- 取付の際は、お子さまに注意し広い場所で2人以上でおこなってください。
- 取付手順に従って部材の取付け、ネジ締めなどを確実にこなしてください。取付手順が違くと取付られない場合があります。また、部材の取付け、ネジ締めなどが不十分ですと使用中に製品が破損しケガをする恐れがあります。

●組立前に必要な工具です。ご用意下さい。



電動工具を使用する場合の注意

電動ドライバーは締め付けトルクを弱く設定し、様子を見ながら調節してご使用下さい。インパクトドライバーは部品や部材を破壊する恐れがありますので使用しないで下さい。



《取付前に壁の下地をご確認下さい》

①木質の壁・木棧以外では取付けが出来ない場合があります。

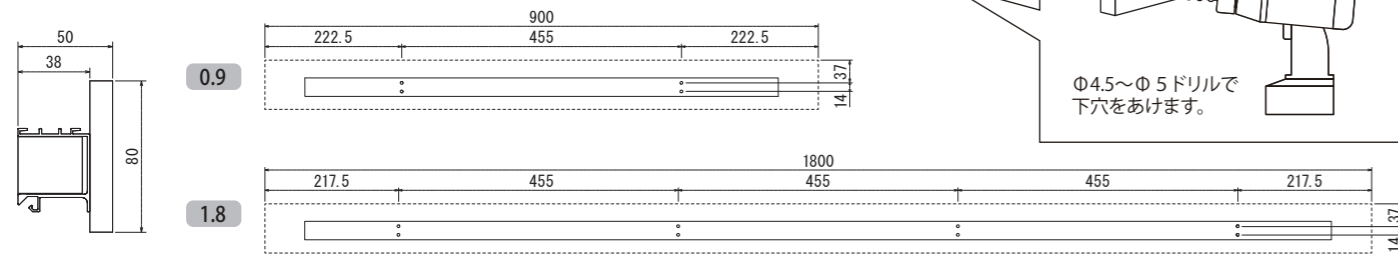
- ・コンクリート住宅、マンション等ではコンクリート下地、軽鉄下地の場合が多いので、付属のビスでは取付けできない場合があります。事前に取付される壁面の施工状態について住宅施工業者やマンション管理者に確認して下さい。

②下地の木棧（間柱）に取付けする場合、木棧の位置を確認して下さい。

- ・下地の木棧（間柱）の位置は一般的に455mm間隔についています。（一部住宅では303mm間隔もあります。）下地探し器・下地探しセンサー等を別途ご用意し、確認して下さい。

③ベース棧の壁面取付穴は455mm間隔で穴加工してあります。

- ・下地の木棧（間柱）の間隔が455mmの場合、そのまま壁面に取付けできます。木棧の間隔が455mmでない場合や取付位置の希望がある場合はドリルによる穴あけが必要になります。



●壁面への取付は、付属のネジで木の下地のある位置に確実に取付下さい。

ボードプラグ等を使用する場合は取付面にあったもので、強度が十分に得られるもので対応下さい。

商品について

品番	商品名	寸法 W×H×D(mm)
MR4097	長押しラック D50 0.9 アイボリー	900×80×50
MR4098	長押しラック D50 1.8 アイボリー	1800×80×50
MR4064	長押しラック D50 0.9 ナチュラル	900×80×50
MR4065	長押しラック D50 1.8 ナチュラル	1800×80×50
MR4062	長押しラック D50 0.9 セビア	900×80×50
MR4063	長押しラック D50 1.8 セビア	1800×80×50

材質 本体：木質ボード・アルミ / ベース棧：木 / 長ネジ：スチールメッキ / 短ネジ：スチールメッキ

安全荷重	ラック 0.9	ラック 1.8
合計	10 kg まで	20 kg まで

- ※0.9mあたり10kgまでです。
- ※安全荷重は取付面の強度によって異なります。
- ※フック・オプション品を複数使用する場合、安全荷重の合計が0.9で10kg、1.8で20kgを超えないようにして下さい。
- ※フック・オプション品を複数使用する場合、荷重が集中しないように25cm以上離して使用して下さい。

●表示荷重以上のものを掛けしないで下さい。

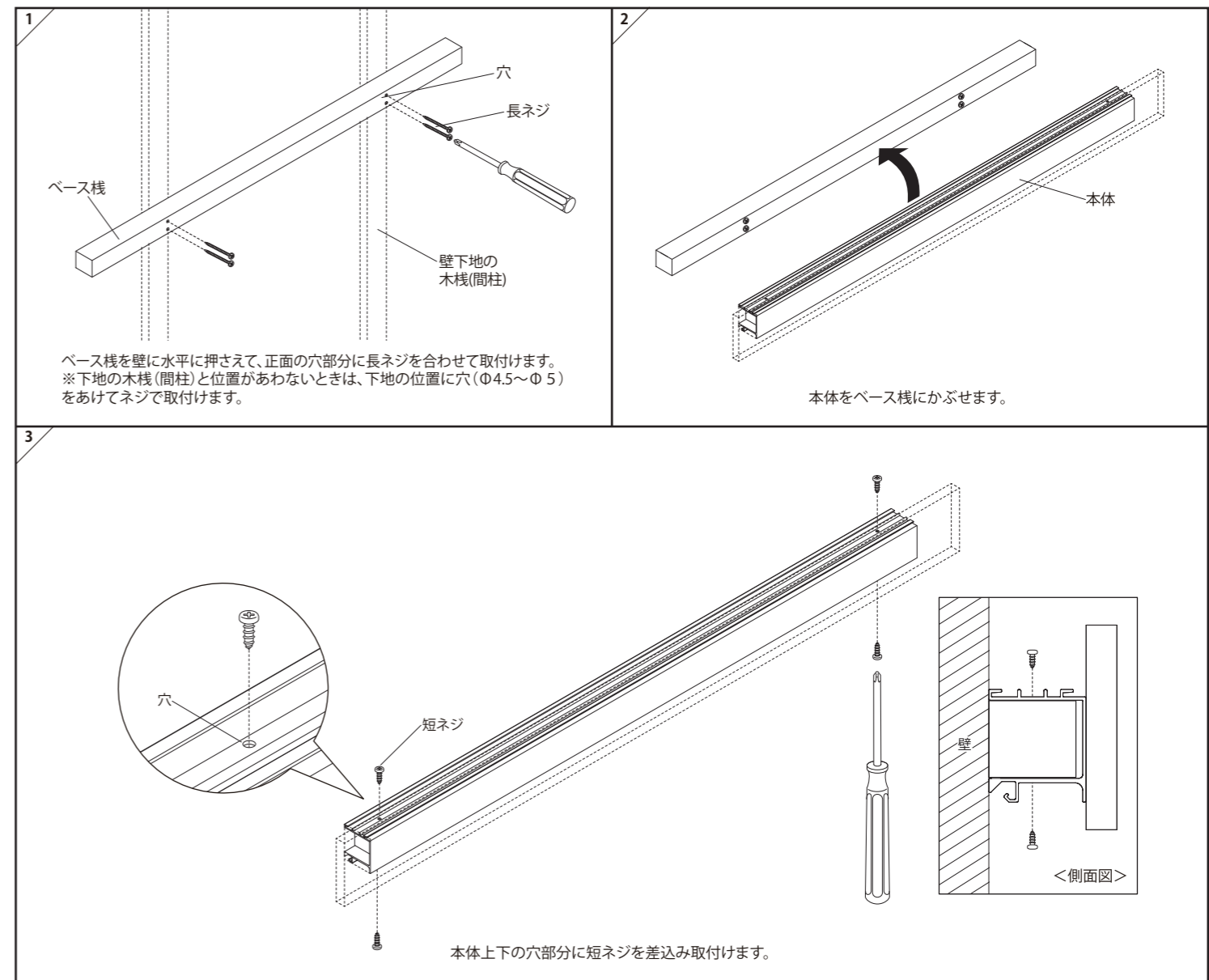
●この商品は壁面専用です。重量に耐えられる壁面に設置し、他の場所では使用しないで下さい。
●貴重品やこわれやすい物の上では、使用しないで下さい。
●貴重品やこわれやすい物を置かないで下さい。
●子供の手の届かないところに設置して下さい。
●角部は鋭利ですので、取り扱いにご注意下さい。
●ネジ先は尖っているため指などにささないように注意して下さい。
●垂直以外の方向には荷重をかけないで下さい。
●掛けた物を引っばらないで下さい。

●安全のために定期的に点検・清掃して下さい。
●直射日光や冷暖房機の強風などが直接当たらないようにして下さい。
●変色、そり、ヒビ割れ、ゆがみの原因となります。
●表面（プリント化粧紙）にシールや粘着テープなどを貼らないで下さい。はがす際に表面材が引っしよはかれるおそれがあります。
●ごくまれに木材の接着材に含まれるホルムアルデヒドが残っている場合があります。肌の弱い人はアレルギー症状を起こす場合がありますので、使い始めには換気を十分にして下さい。

●お手入れには、柔らかい布をお使い下さい。
●汚れを落とす場合は、カラ拭きまたは、ぬらして固く絞った布などで拭いて下さい。
●汚れのひどい場合は、薄めた中性洗剤を使って汚れを取り、ぬらして固く絞った布で洗剤が残らないように拭き取り、さらに仕上げは、乾いた布で水分を十分に拭き取って下さい。

●科学雑巾を長い間接触させたままにしておくと、変色したり、表面がはがれたりする事がありますのでご注意ください。
●シンナー・アルコール類など溶剤は表面を傷めますので絶対に使用しないで下さい。

取り付け方法



オプションのご案内 組み合わせはお好みでご購入下さい。

D50フック (MR4099) 	長押しJ型フック (MR4293) 	長押しラック用コートフック (MR4066・MR4067) 	長押しラック用帽子フック (MR4332) 
長押しラック用クリアポケット (MR4068) 	長押しパイプハンガー (MR4292) 	長押し吊下げ棚 (MR4291) 	D50用置き棚 (MR4295・MR4296) 
D50用ものほし金具 (MR4294) 	長押し吊下げ金具 (MR4290) 	レール10フック (M-314) 	レール10ワイヤーフック (M-315) 